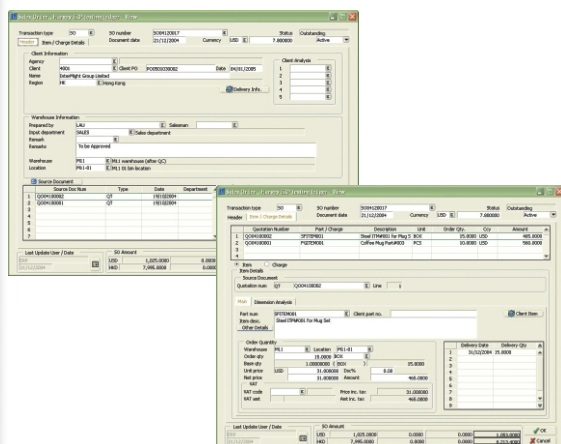


## V10 銷售定單管理

FlexSystem 的產品擁有專為快速數據輸入而設的視窗介面，操作人員能夠迅速地把所需的資料輸入，製作報價以及更新伺服器上的帳戶資料。

系統的全自動定單處理設計，可讓用戶能減省工作程序直至定單完成。在不用重新輸入資料的情況下，系統能自動列出報價、銷售定單、包裝表、送貨單、發票及更新會計記錄，把繁複的程序簡化同時亦保證送貨準時及高水平的客戶服務。



- ◇ 透過易讀的用戶介面、簡易的鍵盤操作、完整的數據及資料完成檢視，提高數據輸入效率
- ◇ 支援現時流行的 SQL 資料庫
- ◇ 支援多公司、多貨幣、無限的顧客、供應商及產品資料
- ◇ 超薄客戶技術融會了最新的多層次應用程式伺服器技術，可加強系統的安全性，能運行於低頻連接中，用戶可遙距快速地獲取不同的報告
- ◇ EI - 是一個擁有多層次及多維度的在線分析工具，能協助管理層掌握優化的數據及重要資料，從而作出適當的決定

## 系統特點

- ◇ 設計完善及可由用戶自定的報價、訂單及發票流程
- ◇ 無限客戶送貨地址記錄
- ◇ 跟據船務及銷售交易記錄，自動更新有關的應收帳、存貨量及總帳目
- ◇ 完整的顧客主記錄
- ◇ 提供報價單範本以縮短發單時間
- ◇ 從產品主記錄來選擇有關的資料，減少人手輸入出錯機會
- ◇ 銷售訂單修訂控制功能
- ◇ 可透過已完成或未完成的訂單直接制作發票
- ◇ 提供多種的價目表及計價方法
- ◇ 入單或制作發票途中可隨時在線上查詢庫存資料
- ◇ 能隨時檢視客戶資料、銷售記錄、帳戶結餘及信用狀況
- ◇ 可就訂單貨量為不同客戶提供多層折扣
- ◇ 自動延期交貨功能，處理部分提貨單
- ◇ 詳盡銷售分析報告
- ◇ 可自訂發票格式，如加入公司名稱，商標及地址
- ◇ 可自訂信件格式
- ◇ 支援多種報表輸出格式 (TXT, XLS, DOC, HTML, XML, PDF.....)
- ◇ 以電郵、傳真、線上入口網站 (Internet portal) 及網頁服務 (web services) 形式發放報告
- ◇ 支援條碼輸入
- ◇ 透過內置訊息中心收發訊息

