

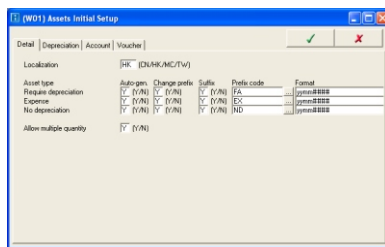
FlexSystem 固定资产管理系统

一般而言，固定资产在每间公司的总资产中佔有相当重大比例，能够善用固定资产犹如提高公司资源的投资回报，因此，一套完善的固定资产管理方案既可减省繁複的人手点算，亦会提供准确数据来管理公司重要资产。FlexSystem 固定资产管理系统是一套集合多种资产管理功能的方案，协助资产存货控制、自动折旧计算、与会计总账整合、详细资产报告，方便用户轻松地处理每个固定资产项目。

FlexSystem 固定资产管理系统可协助用户掌握资产资料，由购置到资产报废，当中的获利或亏损都能清楚列出，方便有效地管理固定资产。系统提供灵活多变而定期的折旧计算方式，以配合各种行业的营运需要。另外，系统的记录搜寻功能可即时反映固定资产的重要资料，让用户透过系统辨识资产情况，例如通知存放位置转移、保养期、以及有待维修等资讯，所有相关数据都会储存在中央企业伺服器，授权用户便可在附近的终端机读取，在决定购买新资产项目时能参考相关资料。

精确资产管理

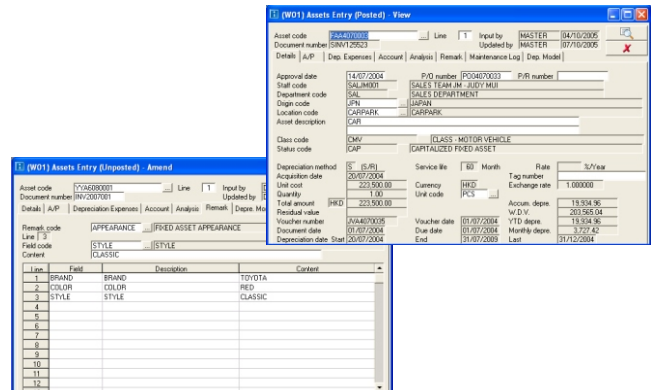
由购买直至报废，系统可以处理所有资产的异动记录，並提供准确资料来製作资产管理报表。



- 为新置资产项目记录全部有关数据
- 简易地修改或更新资产记录
- 可检核和查阅资产的部件资料
- 处理资产调拨，以配合营运需要的改变
- 保留已报废资产的重要资料
- 可同时处理大量资产异动记录，例如报废、调拨、和更换，节省操作时间

轻松地处理资产报废

如果出售或报废资产，用户可以作出部分或完整的报废，部分报废可根据数量或成本来计算。当资产是完全报废，系统便会自动建立报废记录，然後计算增减预留数值。



简化资料输入和追踪流程

当资产数据被输入後，用户便能轻松地建立和继续使用资产资料。系统提供线上功能，协助加快资料输入的速度，减低人为错误的可能性，以及让用户可即时读取资讯。

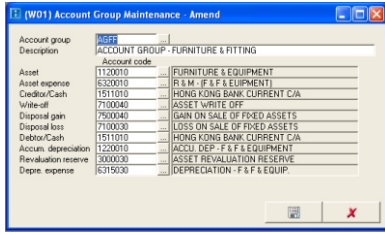
- 以用户为中心的操作介面包含多种功能，协助处理公司政策、新置项目、调拨、报废及大量异动记录
- 於表格内自订资产编号字母
- 提供複製功能，节省相似项目的输入时间
- 可个别或集体更改资产类别
- 表格内的资产资料可即时查阅，例如项目详细资料、计算程式、类别等，方便数据输入程序和确保资料的准确性



用户自订类别架构

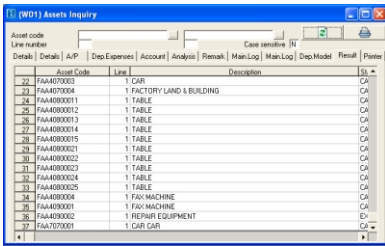
系统是根据一个多层面的类别架构，提供不同栏目来储存各类别的资料，用户可以：

- 界定资产类别、折旧费用分摊
- 弹性选择及组合任何类别的资料
- 在报表中显示累计及分计数值
- 在预设层储存每项资产的详细资料



反映资产调拨情况

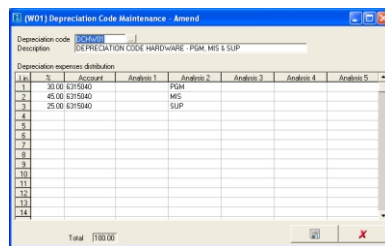
购置资产之後，因应实际需要，资产可能被调迁或转移到其他部门，系统亦可作出相应协调，让用户轻易地处理及控制资产调动。每项资产项目都可作部分或全部转移，系统会根据数据数量或成本费用来处理部分转移。当用户对资产作出调拨，系统便会自动重新调整资产成本。另外，系统还可提供全面的报表，显示资产转移前後的情况。



灵活折旧计算方法

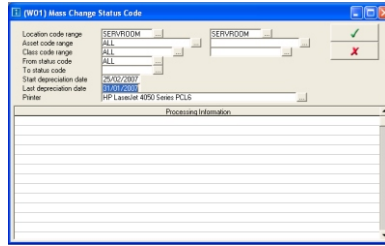
系统提供固定资产的折旧自动计算功能，简单操作可让用户免除费时繁複来处理固定资产。

- 弹性处理折旧计算方法 and 法则，例如：折旧分摊、直线、减除等
- 即时资产查询，例如：折旧、非折旧、参考、储备存货、保养期等资料
- 可修正已按年计算的折旧值
- 检核和报告资产部件的折旧资料



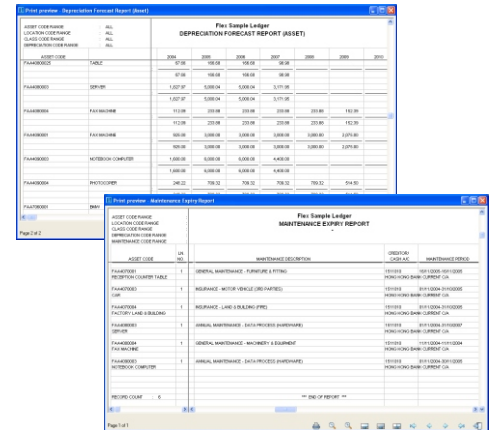
处理大量记录

由於系统能同时处理大量资料，用户可以透过单一传票，来集体更新、报废、或调拨近似类型的资产，当需要处理部门迁移及公司清盘时，使用此功能便可减免重複的工作程序，系统会自动产生相对的更新、报废、或调拨等多张传票。系统还提供详细检核报告，让用户可完全掌握每张传票的情况。此外，系统亦提供重新输入大量传票的功能。



完整报告

系统附有灵活及易用的製作报表功能，並提供多种标准报告。用户更可选择哪种资产资料放在报表上，如根据资产项目、放置地点、所属部门、类别来挑选资料。所有报表都可以输出至 Excel，並併合其他资料再作出分析。



审计监控

系统的灵活报表功能，帮助用户可高度弹性地选择和重组资产资料，根据本身的需要而製作多种报表，例如：

- 在年度报告上依不同次序排列购入或报废资产项目
- 依据指定的选择资料要求来选取购入及报废资产资料
- 处理资产的异动记录，如改良或升级，系统会重新计算成本与折旧金额
- 即时运算在特定时限的折旧数值，如由财政年度开始至今日，或购入日期截止今日等等
- 提供内部和外部审计报告
- 弹性地反映折旧情况，用户可自行选择资产项目、折旧计算方法，以及折旧年期