

## FlexSystem 固定資產管理系統

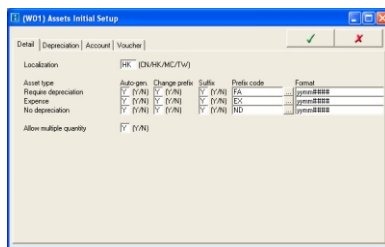
一般而言，固定資產在每間公司的總資產中佔有相當重大比例，能夠善用固定資產猶如提高公司資源的投資回報，因此，一套完善的固定資產管理方案既可減省繁複的人手點算，亦會提供準確數據來管理公司重要資產。FlexSystem 固定資產管理系統是一套集合多種資產管理功能的方案，協助資產存貨控制、自動折舊計算、與會計總賬整合、詳細資產報告，方便用戶輕鬆地處理每個固定資產項目。

FlexSystem 固定資產管理系統可協助用戶掌握資產資料，由購置到資產報廢，當中的獲利或虧損都能清楚列出，方便有效地管理固定資產。系統提供靈活多變而定期的折舊計算方式，以配合各種行業的營運需要。另外，系統的記錄搜尋功能可即時反映固定資產的重要資料，讓用戶透過系統辨識資產情況，例如通知存放位置轉移、保養期、以及有待維修等資訊，所有相關數據都會儲存在中央企業伺服器，授權用戶便可在附近的終端機讀取，在決定購買新資產項目時能參考相關資料。

### 精確資產管理

由購買直至報廢，系統可以處理所有資產的異動記錄，並提供準確資料來製作資產管理報表。

- 為新置資產項目記錄全部有關數據
- 簡易地修改或更新資產記錄
- 可檢核和查閱資產的部件資料
- 處理資產調撥，以配合營運需要的改變
- 保留已報廢資產的重要資料
- 可同時處理大量資產異動記錄，例如報廢、調撥、和更換，節省操作時間



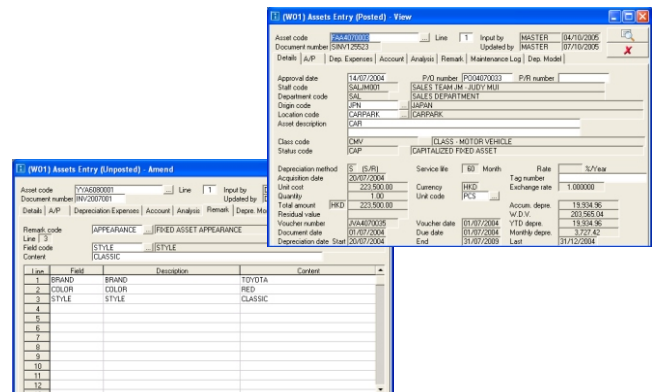
### 簡化資料輸入和追蹤流程

當資產數據被輸入後，用戶便能輕鬆地建立和繼續使用資產資料。系統提供線上功能，協助加快資料輸入的速度，減低人為錯誤的可能性，以及讓用戶可即時讀取資訊。

- 以用戶為中心的操作介面包含多種功能，協助處理公司政策、新置項目、調撥、報廢及大量異動記錄
- 於表格內自訂資產編號字母
- 提供複製功能，節省相似項目的輸入時間
- 可個別或集體更改資產類別
- 表格內的資產資料可即時查閱，例如項目詳細資料、計算程式、類別等，方便數據輸入程序和確保資料的準確性

### 輕鬆處理資產報廢

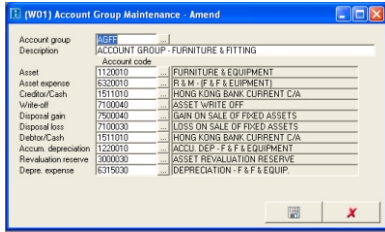
如果出售或報廢資產，用戶可以作出部分或完整的報廢，部分報廢可根據數量或成本來計算。當資產是完全報廢，系統便會自動建立報廢記錄，然後計算增減預留數值。



### 用戶自訂類別架構

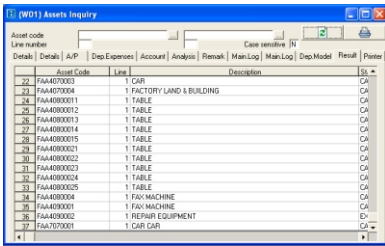
系統是根據一個多層面的類別架構，提供不同欄目來儲存各類別的資料，用戶可以：

- 界定資產類別、折舊費用分攤
- 彈性選擇及組合任何類別的資料
- 在報表中顯示累計及分計數值
- 在預設層儲存每項資產的詳細資料



### 反映資產調撥情況

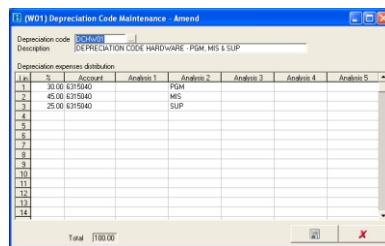
購置資產之後，因應實際需要，資產可能被調遷或轉移到其他部門，系統亦可作出相應協調，讓用戶輕易地處理及控制資產調動。每項資產項目都可作部分或全部轉移，系統會根據數量或成本費用來處理部分轉移。當用戶對資產作出調撥，系統便會自動重新調整資產成本。另外，系統還可提供全面的報表，顯示資產轉移前後的情況。



### 靈活折舊計算方法

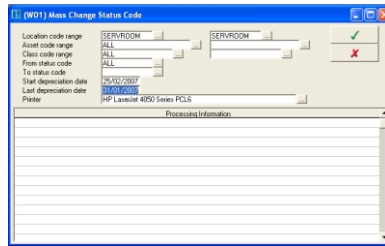
系統提供固定資產的折舊自動計算功能，簡單操作可讓用戶免除費時繁複來處理固定資產。

- 彈性處理折舊計算方法和法則，例如：折舊分攤、直線、減餘等
- 即時資產查詢，例如：折舊、非折舊、參考、儲備存貨、保養期等資料
- 可修正已按年計算的折舊值
- 檢核和報告資產部件的折舊資料



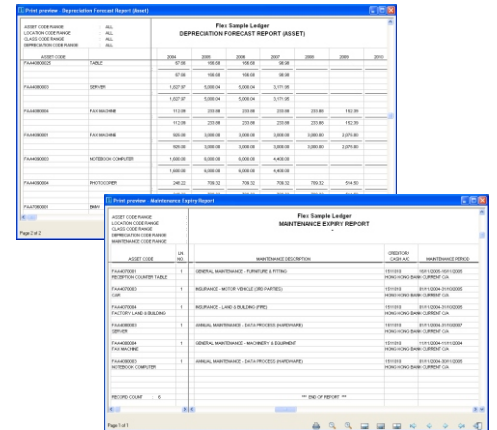
### 處理大量記錄

由於系統能同時處理大量資料，用戶可以透過單一傳票，來集體更新、報廢、或調撥近似類型的資產，當需要處理部門遷移及公司清盤時，使用此功能便可減免重複的工作程序，系統會自動產生相對的更新、報廢、或調撥等多張傳票。系統還提供詳細檢核報告，讓用戶可完全掌握每張傳票的情況。此外，系統亦提供重新輸入大量傳票的功能。



### 完整報告

系統附有靈活及易用的製作報表功能，並提供多種標準報告。用戶更可選擇哪種資產資料放在報表上，如根據資產項目、放置地點、所屬部門、類別來挑選資料。所有報表都可以輸出至 Excel，並併合其他資料再作出分析。



### 審計監控

系統的靈活報表功能，幫助用戶可高度彈性地選擇和重組資產資料，根據本身的需要而製作多種報表，例如：

- 在年度報告上依不同次序排列購入或報廢資產項目
- 依據指定的選擇資料要求來選取購入及報廢資產資料
- 處理資產的異動記錄，如改良或升級，系統會重新計算成本與折舊金額
- 即時運算在特定時限的折舊數值，如由財政年度開始至今日，或購入日期截止今日等等
- 提供內部和外部審計報告
- 彈性地反映折舊情況，用戶可自行選擇資產項目、折舊計算方法，以及折舊年期